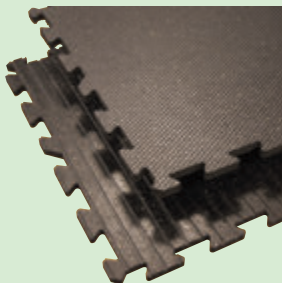


# TAPIS POUR VACHES LAITIÈRES

Une protection saine et naturelle

- Réduit les coûts d'achat et de manutention des litières conventionnelles, diminuant proportionnellement le volume des déchets.
- Sa surface non poreuse et antidérapante laisse filtrer l'urine et le fumier permettant un nettoyage facile et un séchage rapide.
- Sa densité permet un effet orthopédique préventif à la détérioration des articulations.
- Protège des égratignures et autres blessures occasionnées par les chutes.
- Isole du froid et de l'humidité, sources de fatigue et de rhumatisme.
- Protège les planchers, absorbe les vibrations et réduit le bruit.
- Résiste à la plupart des substances acides utilisées pour éliminer les bactéries et autres risques de maladies.
- Un produit très durable qui procure un environnement sain.

SYSTÈME «INTERLOCK»  
DISPONIBLE  
SUR DEMANDE



## FACILE À INSTALLER

Sur un plancher de béton:

1. Veuillez déposer les tapis sur la surface de béton.
2. Veuillez percer des trous à tous les 8 à 10 pouces (20 à 25cm) au pourtour du tapis et fixer en place avec les ancrages appropriés.
3. Vous pouvez relier les tapis en utilisant le scellant recommandé.



## SPÉCIFICATIONS

**DIMENSIONS :** 48 po X 72 po (122cm X 183cm)  
**ÉPAISSEURS :** 1/2 po, 3/4 po (13mm, 19mm)  
**SURFACE :** Nid d'abeille antidérapante  
**DESSOUS :** Rainures de 1/4 po X 1/8 po aux 3/4 po (6.4mm X 3.2mm aux 19mm)  
**CÔTÉS :** Coupe droite

Détails techniques et consultation fournie par le  
**Dr Jean-Francois Grenier, M.V.**

Distribué par :



132, 181e Rue, parc industriel  
Beauceville (Québec) Canada G5X 2S8

Téléphone : (418) 774-3694 ou (418) 774-5694  
Télécopieur: (418) 774-2905  
Courriel : royalmat@royalmat.com  
Site Internet : www.royalmat.com

Disponibles dans nos entrepôts à travers l'Amérique du Nord.

# TAPIS POUR VACHES LAITIÈRES



LE TAPIS  
DE CAOUTCHOUC  
IDEAL POUR:

- Étables à stabulation libre
- Étables à stabulation entravée
- Aires d'attente avant salle de traite
- Salle de traite
- Logettes
- Lieux de passage ou allées
- Cliniques vétérinaires



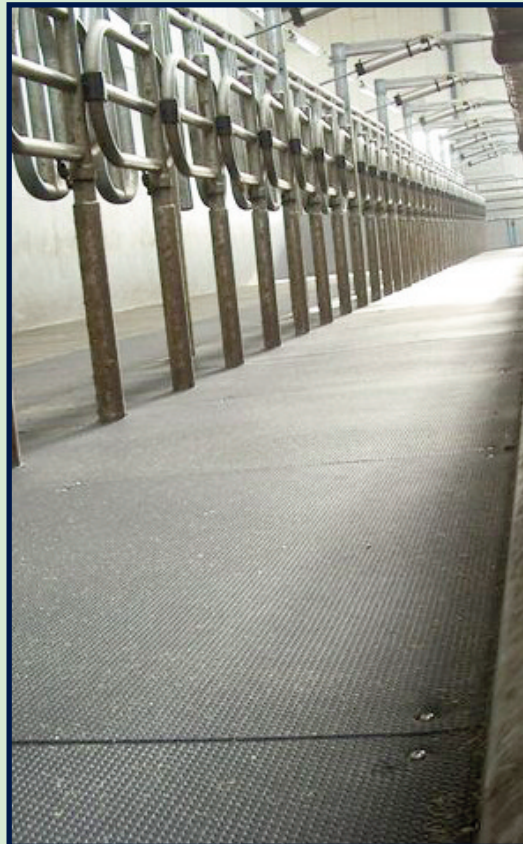
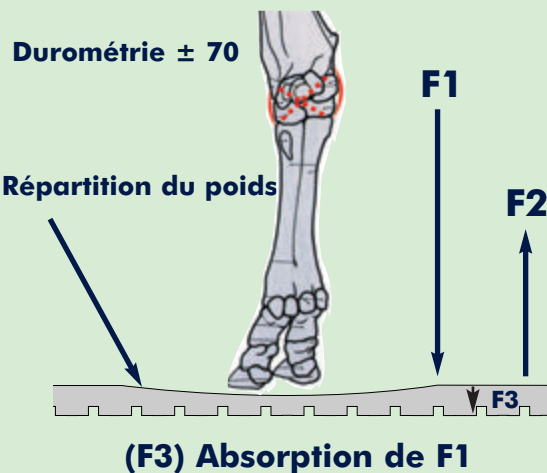
imprimé aux canada

# TAPIS POUR VACHES LAITIÈRES

## LA SOLUTION

La durométrie appropriée du tapis ainsi que le design des rainures permettent l'absorption adéquate du poids.

**Forces appliquées sur les articulations et tissus mous:**



## RÉSULTATS

- Aucun effet secondaire sur les tissus mous (ligaments, tendons)
- Aucune usure prématurée des articulations
- Meilleure vascularisation des tissus du chorion

## UN TAPIS TROP MOU

Va provoquer une instabilité des sabots créant un stress constant. Pour compenser l'instabilité, les vaches sont en mouvement constant.

### RÉSULTATS

- Instabilité
- Les tissus mous sont affectés (tendons et ligaments)

### EFFETS À LONG TERME

Tendinites et bursites

## UN TAPIS TROP DUR

- La dureté du tapis engendre une réflexion complète de la force appliquée par le poids de la vache sur les articulations.
- La pression appliquée sur le sabot provoque une mauvaise vascularisation des tissus du chorion.

Limitation de la circulation des tissus du chorion

Tissus du chorion



### RÉSULTATS

- Grande pression sur les articulations
- Usure prématurée des articulations et des cartilages
- Arthrite et ostéoporose
- Diminution de la production de lait
- Difficulté à se tenir debout
- Perte de poids